

## **saint-pardoux-soutiers**

# **La Soltérienne se prépare**

**L**a 24<sup>e</sup> édition de la Soltérienne, la randonnée pédestre annuelle organisée par l'Association familiale de Sou-

tiers, se déroulera le dimanche 16 avril prochain.

Trois nouveaux circuits ont été tracés par Patrick Gui-

chard, le président de l'association : 8,5, 13 et 16 km, et tous forment des boucles à travers les chemins de Vouhé, Beaulieu-sous-Parthenay et Soutiers.

Le départ sera libre, à partir de 8 h à la salle des fêtes de Soutiers après « café et biscuits ». Le ravitaillement aura lieu à la mairie de Vouhé.

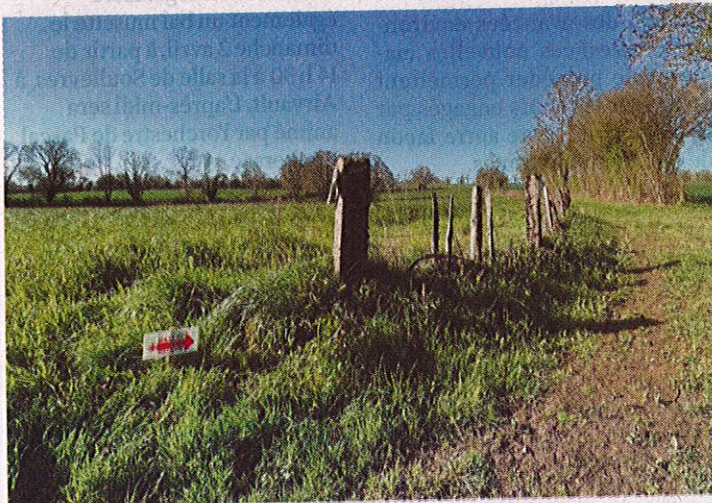
« *Il faut prévoir de bonnes chaussures. Les chemins seront prêts et nettoyés, toute l'équipe s'occupe de cela* », explique Patrick Guichard. Les randonneurs suivront un fléchage et ceux qui le souhaitent pourront vérifier leur progression sur leur smartphone.

Prix libre, buvette. Contact :

Patrick Guichard, au

06.70.20.74.62 ou

[solsterienne@gmail.com](mailto:solsterienne@gmail.com)



Invitation à la marche : un fléchage tout neuf orientera les randonneurs. (Photo NR)